

Von: [REDACTED]@lanuv.nrw.de>
Gesendet: Freitag, 16. Dezember 2022 13:08
An: [REDACTED]
Cc: Fachbereich 21
Betreff: [NdB] AW: Gutachten geschützte Biotope - BP -Feuerwache Süd-
Anlagen: Rather Weg.JPG

Sehr geehrte [REDACTED],

bereits im Juni habe ich die Flächen zwischen der Anschlussstelle 19 der BAB 4 und Rather Weg/Frankenforster Straße in Bergisch Gladbach (s. Anhang) kartiert.

Die Objekte wurden durch uns, dem Landesamt für Natur-, Umwelt- und Verbraucherschutz (LANUV) - Fachbereich 21 (Naturschutzinformationen) in die landesweite Datenbank importiert. Sie tragen die Kennungen BT-GL-03096 und BT-GL-03097. Es handelt sich um Wälder des FFH-Lebensraumtypen 9110 (Hainsimsen-Buchenwald). Die typische Pflanzengesellschaften des LRT sind nur fragmentarisch ausgeprägt. Das Objekt BT-03097 ist nur auf Verbandsebene zu charakterisieren, das Objekt BT-GL-03096 ist auf Assoziationsebene (fragmentarisch) anzusprechen.

Diese können Sie mit Hilfe Ihres Logins unter Naturschutzinformationen NRW <<http://www.naturschutzinformationen.nrw.de/>> in @LINFOS einsehen. Alternativ nutzen Sie den öffentlichen Zugang unter <http://linfos.api.naturschutzinformationen.nrw.de/atlinfos/de/atlinfos> <<http://linfos.api.naturschutzinformationen.nrw.de/atlinfos/de/atlinfos>> .

Unter „Inhaltsbaum“ wählen Sie nun die Fachschale Biotope -> Biotoptypen (BT) aus. Das Auge muss aktiv sein. In der Suchleiste können Sie nun die Kennung eines Objektes eingeben oder direkt zum Gebiet zoomen. In der linken Leiste klicken Sie nun den Schraubenschlüssel an und wählen das „Identifizieren“-Symbol aus. So gelangen Sie an die Sachdaten der Objekte.

Hinweise:

- 1.) Die vom Bündnis Heideterasse aufgeführte Art *Maianthemum bifolium* ist nicht nur charakteristische Art des LRT 9190, sondern auch des LRT 9110 und in der Kombination der vorgefundenen Arten hier als Charakterart des LRT 9110 zu betrachten (<http://methoden.naturschutzinformationen.nrw.de/methoden/de/anleitung/9110>).
- 2.) Beim LRT 9110 handelt es sich nicht um einen LRT der gesetzlich geschützten Biotope, auch handelt es sich nicht um ein nicht-ausgleichbaren Biotop. Ein Ausgleich/Ersatz an anderer Stelle ist grundsätzlich möglich.

Bei Rückfragen stehe ich Ihnen gerne zur Verfügung.

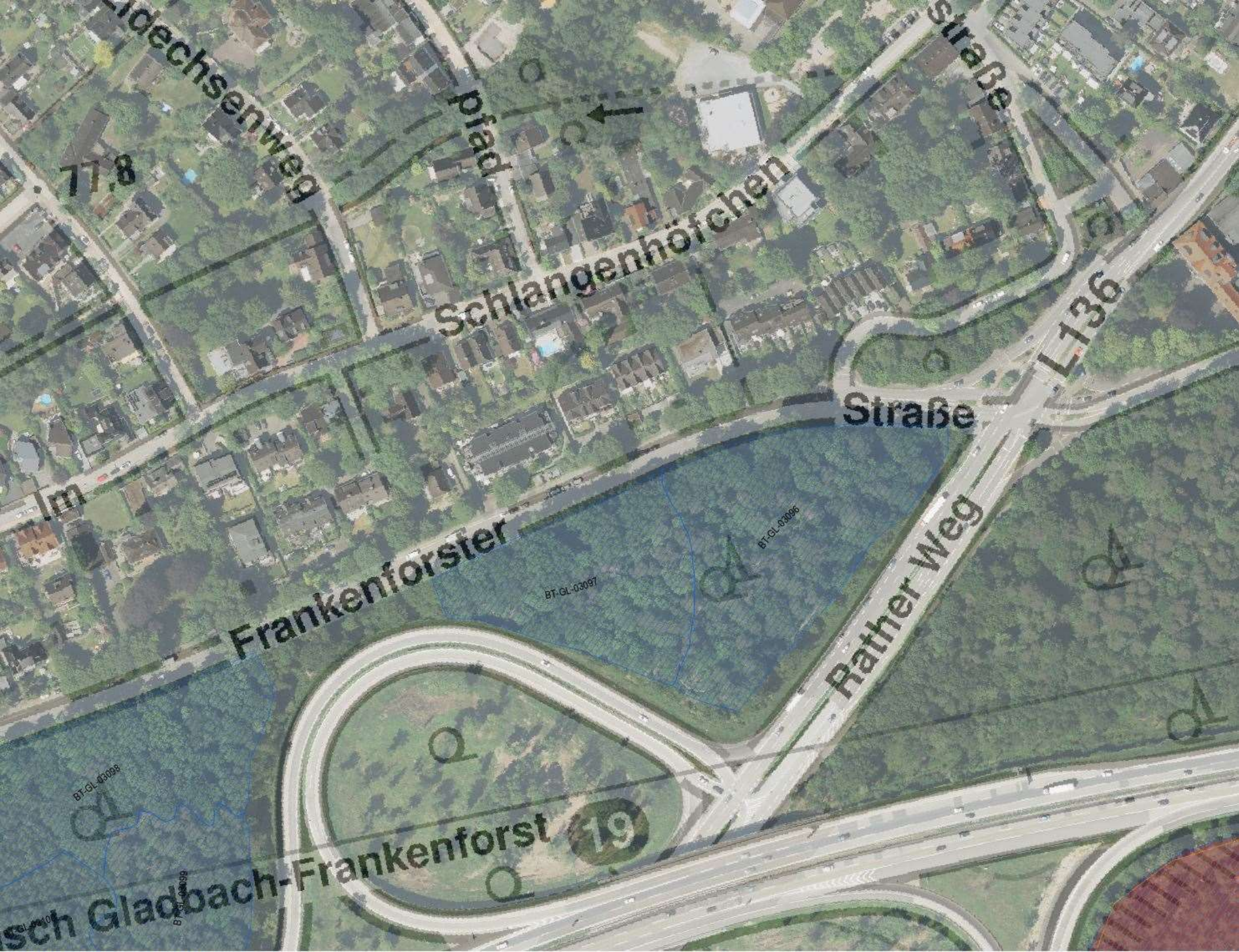
Mit freundlichen Grüßen

i.A. [REDACTED]

M.Sc. [REDACTED]
Fachbereich 21 – Naturschutzinformationen
Landesamt für Natur-, Umwelt- und Verbraucherschutz
Postanschrift: 40208 Düsseldorf

Tel. : +49 (0)2361 / 305-3497
E-Mail: [REDACTED]@lanuv.nrw.de
Funktionspostfach: Fachbereich21@lanuv.nrw.de
Dienstort: Leibnizstr. 10, 45665 Recklinghausen

Poststelle@lanuv.nrw.de
DE-Mail: Poststelle@lanuv-nrw.de-mail.de
www.lanuv.nrw.de



77.8

Schlangenhöfchen

Straße

L136

Straße

Frankenforster

Rathen Weg

Sch Gladbach-Frankenforst

19

BT-GL-03097

BT-GL-03096

BT-GL-03098

BT-GL-03099

Q

Q

Q

Q

Q

Q

pfad



Hechsenweg

Im