

Sofortschule in Hebborn


Schuljahr 2023/2024

Bürgerinformation
am 30.01.2023



Schulbau GmbH
Bergisch Gladbach

Hier baut die Schulbau GmbH für die Stadt Bergisch Gladbach

Mehr Informationen zu diesem Projekt finden Sie unter: 



Übersicht

Ausgangslage

Zeitstrahl

Modulbauweise

Vorteile & Beispiele

Planungen für den Neubau

Grundrisse & Ansichten

Baustelle, Sperrungen und Terminplan

Einbindung und Auswirkung

Bolzplatz

Baumbestand

Schulweg

Eine gemeinsame Aufgabe für Bergisch Gladbach

Schulraumschaffung



STANDORT



BÄUME



WEGE / PARKEN



SPIELPLATZ



DIALOG

Ausgangslage

Die Verwaltung hat für den Primarbereich (...), auf der

Grundlage der geborenen Kinder und der erwarteten **Auswirkungen aus den**

neuen Wohnbebauungen im Stadtgebiet, einen benötigten

Schulraumbedarf festgestellt.

Aus ASG Vorlage 21.09.2022

Maßnahme

Um diesen **sofortigen Bedarf** zu decken, plant die Verwaltung aktuell, u.a. auf dem städtischen Grundstück der Katholischen Grundschule In der Auen (...) die **Errichtung eines Sofortschulbaus**, um die erwartete Zahl an Grundschulkindern **für das Schuljahr 2023/2024** aufnehmen zu können.

Aus ASG Vorlage 21.09.2022

Machbarkeit

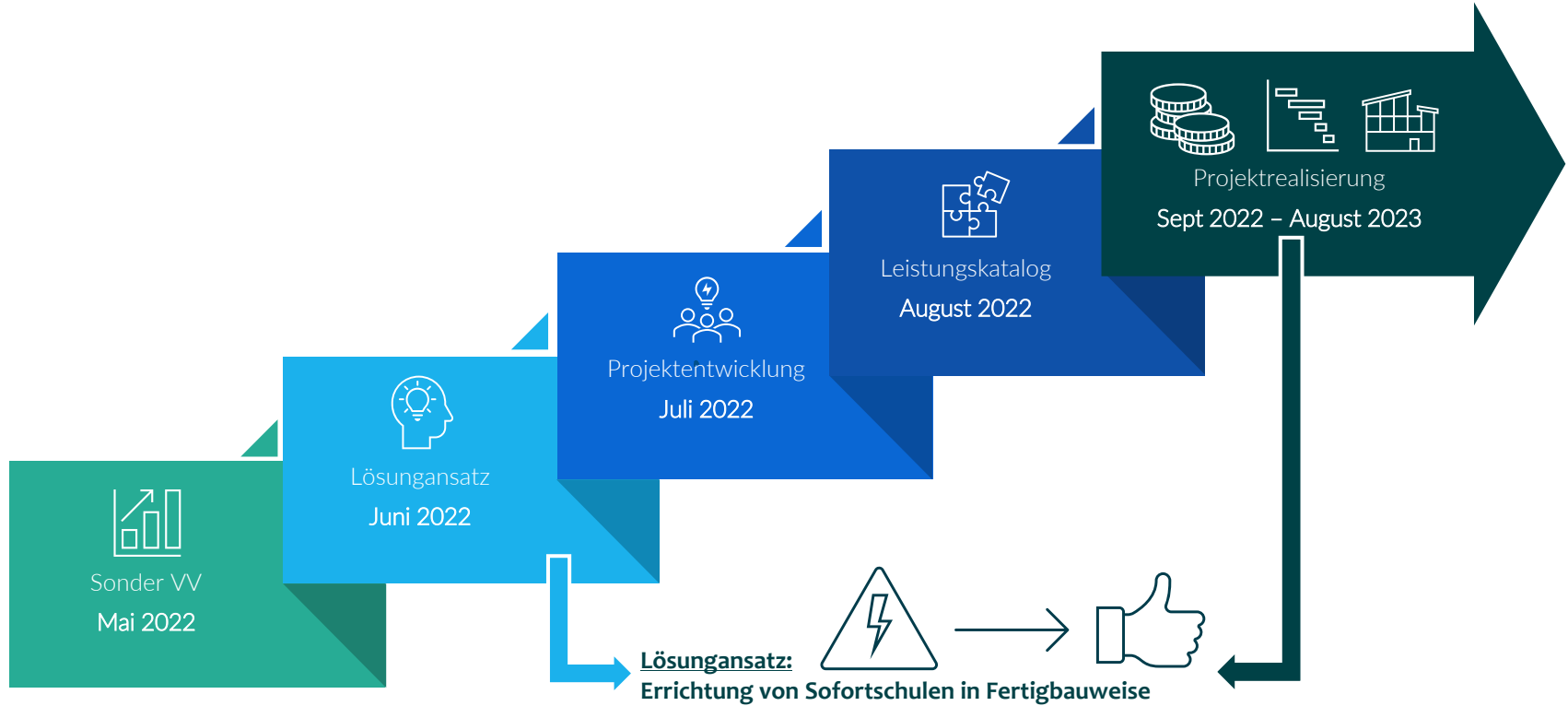
Kriterien bei der Grundstücksauswahl:

- Zeitliche Aspekte
- Angliederung an eine Bestandsschule
- gesamtstädtische Lage
- Bebaubarkeit

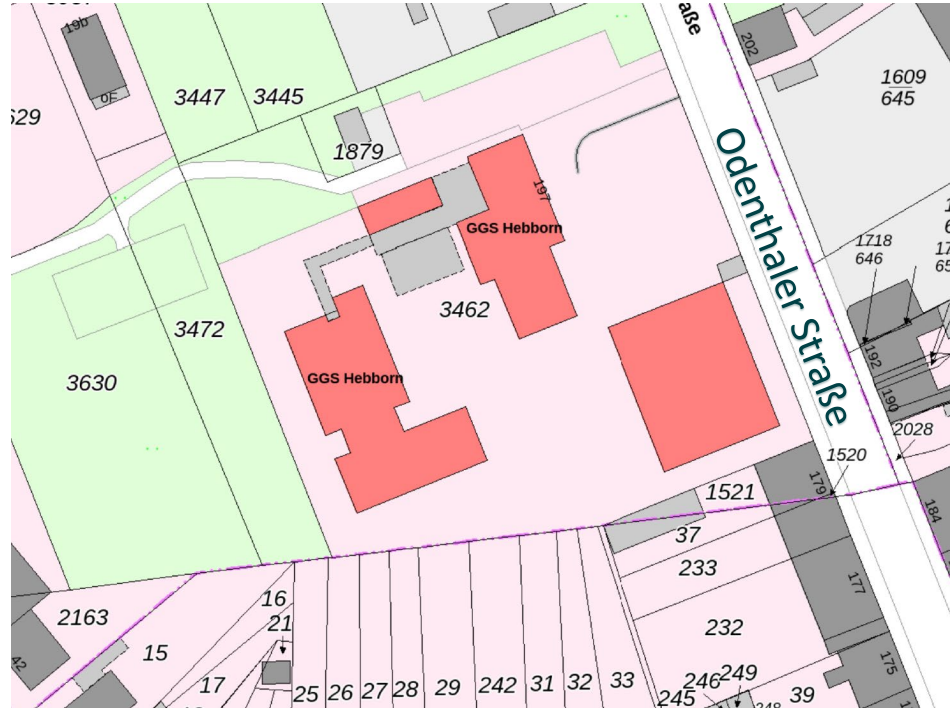
Übergang in die Machbarkeitsprüfung:

- Planungs- und Baurecht,
- Raum- und Funktionsprogramm

Zeitstrahl Sofortschulen



Grundlagen und Kriterien



Entscheidung für die GGS Hebborn

Odenthaler Straße

Sofortschulen – Möglichkeiten der Modulbauweise

Geschwindigkeit



Schnelle Fertigung, Aufstellung mit Logistik

Keine Großbaustelle mit Lärm und Belästigung

Sicherheit



Planung aus einer Hand, Fertigung industriell,
frühe Terminaussagen, Kostensicherheit

Nachhaltigkeit



KfW-Standard, DGNB-Standard

PV & Gründach, Wärmepumpe, RLT-Anlage

Architektur



ansprechende Gestaltung
moderne Bauweise



Vorfertigung im Modulbau



Quelle: ALHO



Quelle: ALHO

Beispiele



Quelle: KLEUSBERG



Quelle: ALHO

Beispiele



Quelle: KLEUSBERG



Quelle: KStA

Beispiele



Quelle: KLEUSBERG



Quelle: KLEUSBERG

Beispiele



Quelle: KLEUSBERG

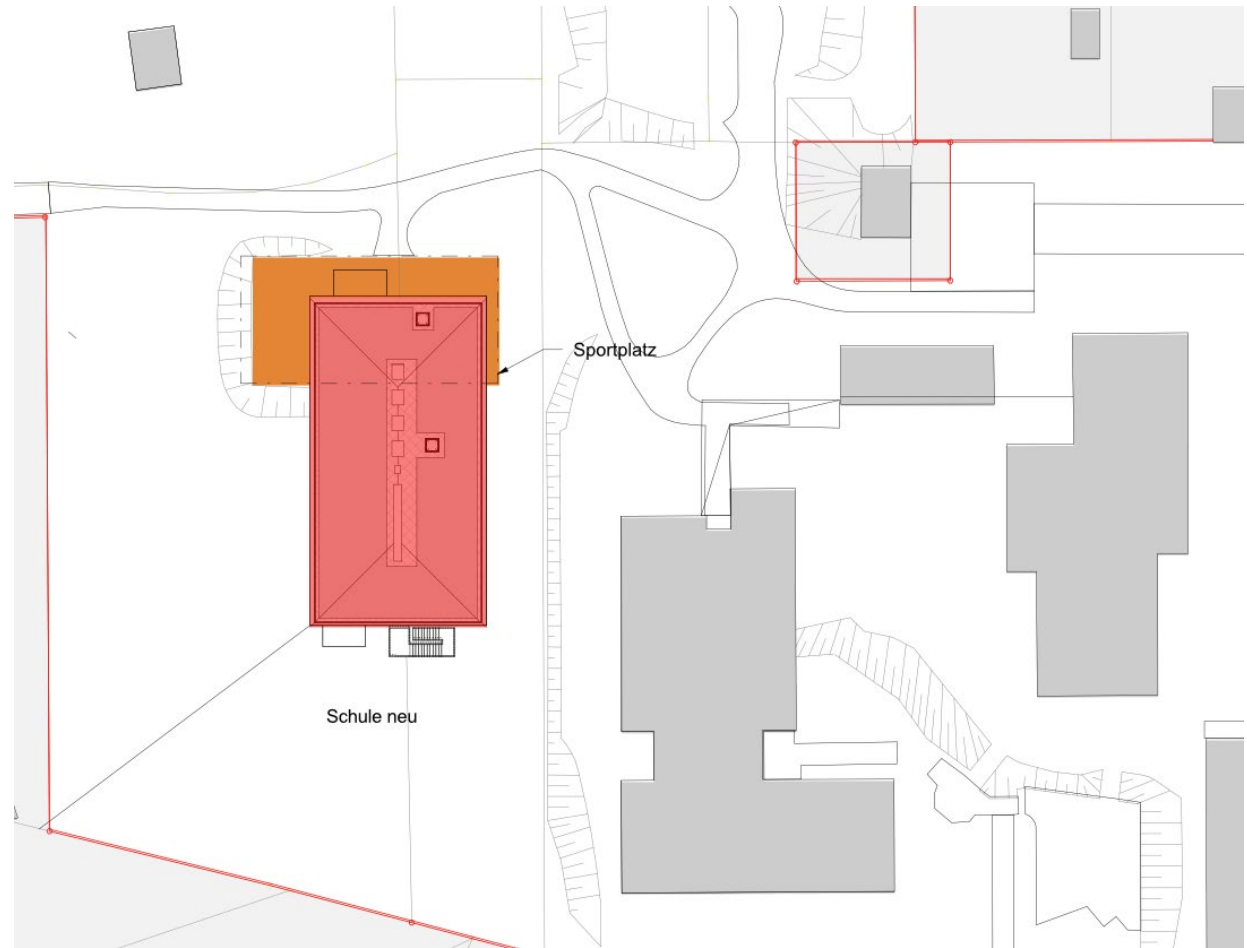


Quelle: KLEUSBERG

Entwurf

Einbindung
in das Grundstück

Fußabdruck
für weitere Planung



Entwurf

Entscheidung für das Grundstück an der GGS Hebborn

Kamerafahrt



Entwurf

Erdgeschoss

Mehrzweckraum / Essen,
Catering-Küche,
Aufenthaltsraum Mitarbeiter:innen
Kopierer, Putzmittel
Windfang, Aufzug
WC, Technik

Stand Dezember 2022

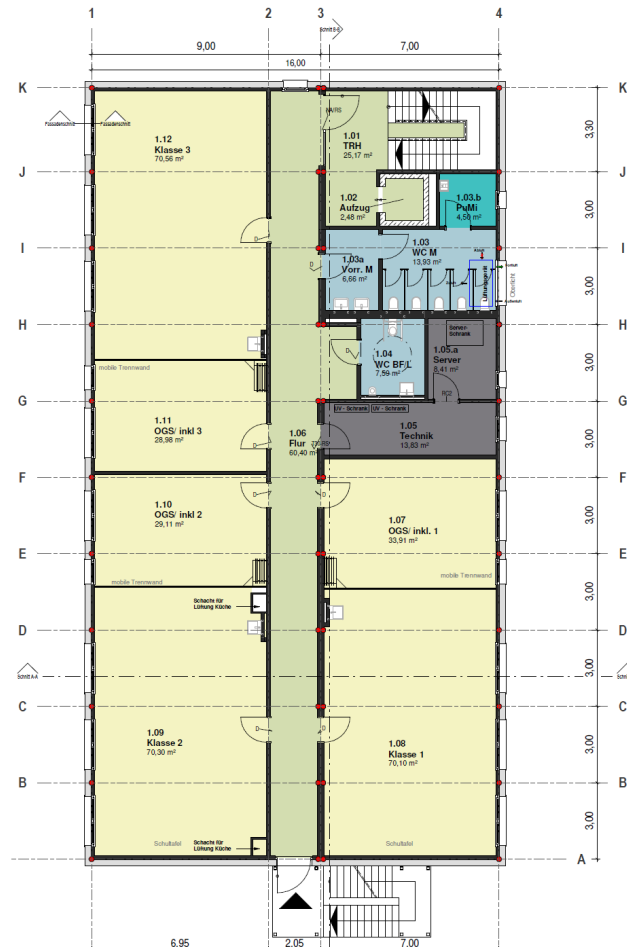


Entwurf

1. Obergeschoss

3 Klassenräume
3 OGS-Räume
WC, Technik

Stand Dezember 2022

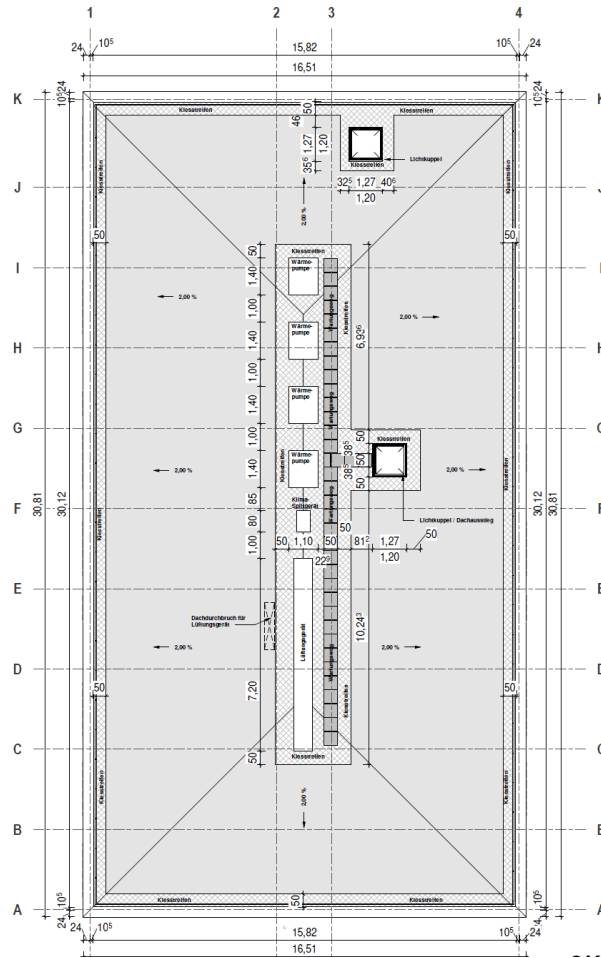


Entwurf

Dachaufsicht

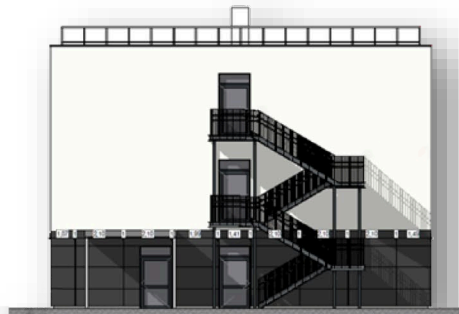
Begrüntes Flachdach
Wartungsweg
Wärmepumpen

Stand Dezember 2022



Entwurf

Stand Dezember 2022



Ansicht von Süden



Ansicht von Westen

11,45m



Ansicht von Norden



16 m



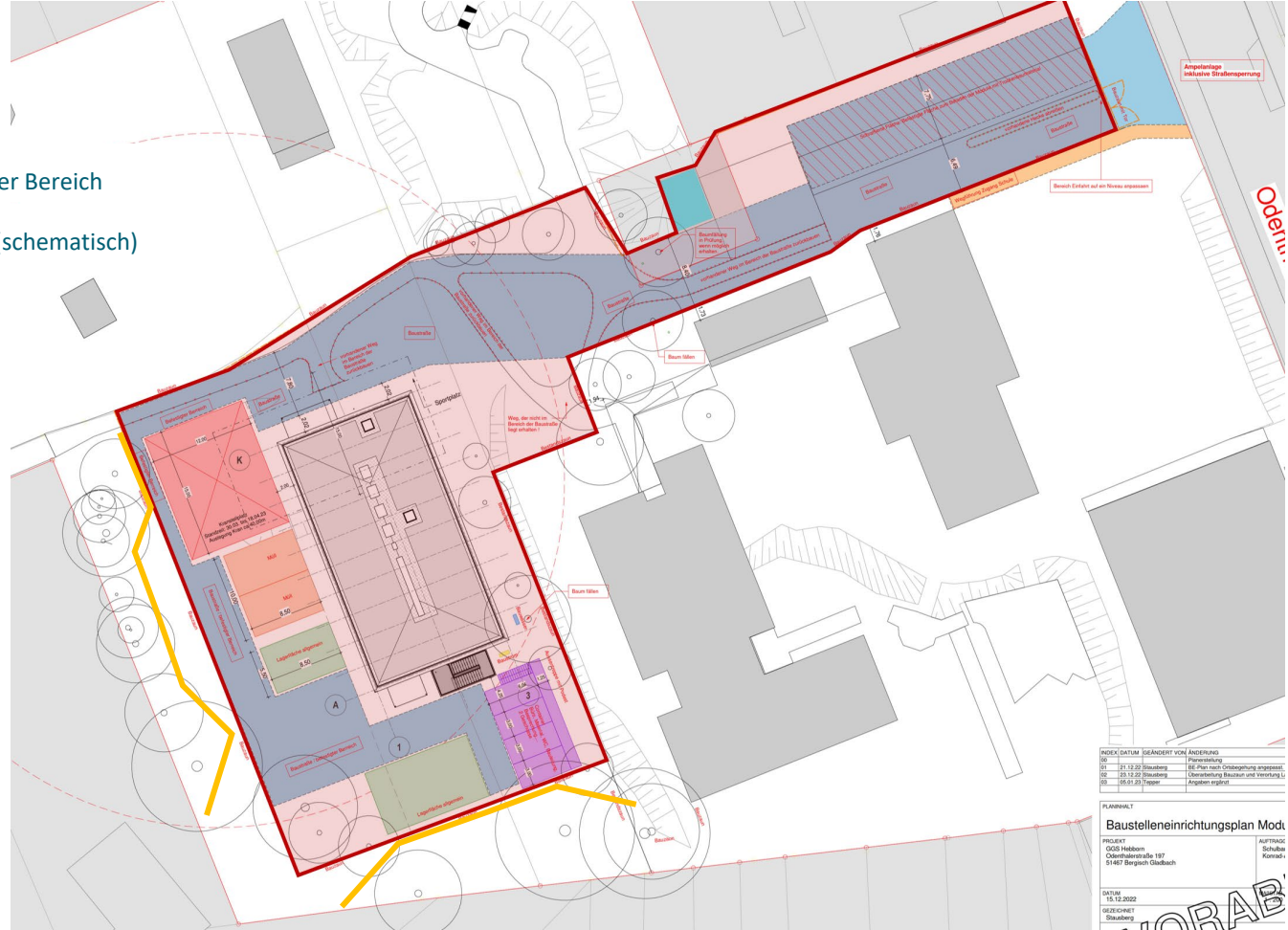
Ansicht von Osten



31 m

Baustelle

- = eingezäunter Bereich
- = Bauschutz (schematisch)



INDEX	DATUM	GEÄNDERT VON	ÄNDERUNG
00			Planstellung
01	21.12.22	Staubberg	BE_Plan nach Ortsbegehung angepasst
02	22.12.22	Staubberg	Übersetzung Bauelemente und Veranschaulichung
03	05.01.23	Tepper	Angaben ergänzt

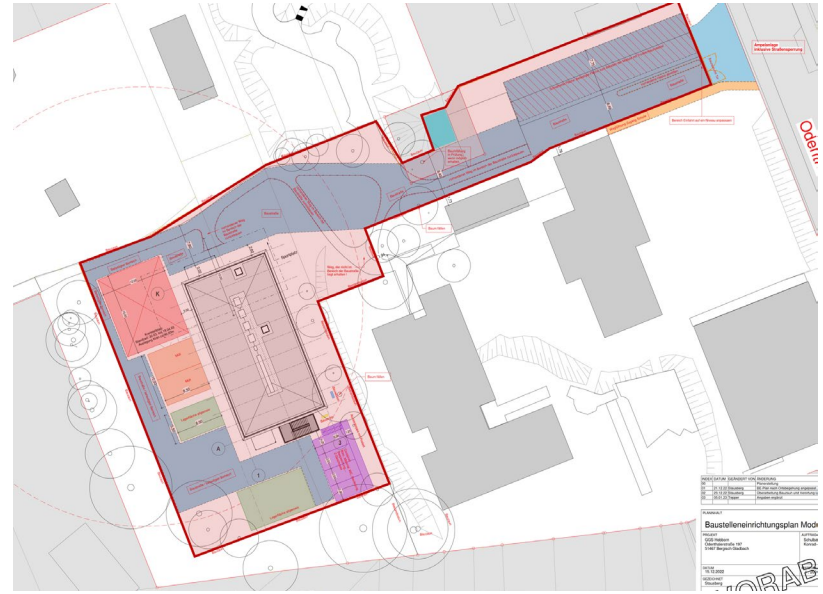
FLURNRANG
Baustelleneinrichtungsplan Mod.
 PROJEKT
 Q02 Halben
 Odenrathstraße 197
 51407 Bergisch Gladbach

DATUM
 15.12.2022
 SIEGHEIMT
 Staubberg

Baustelle

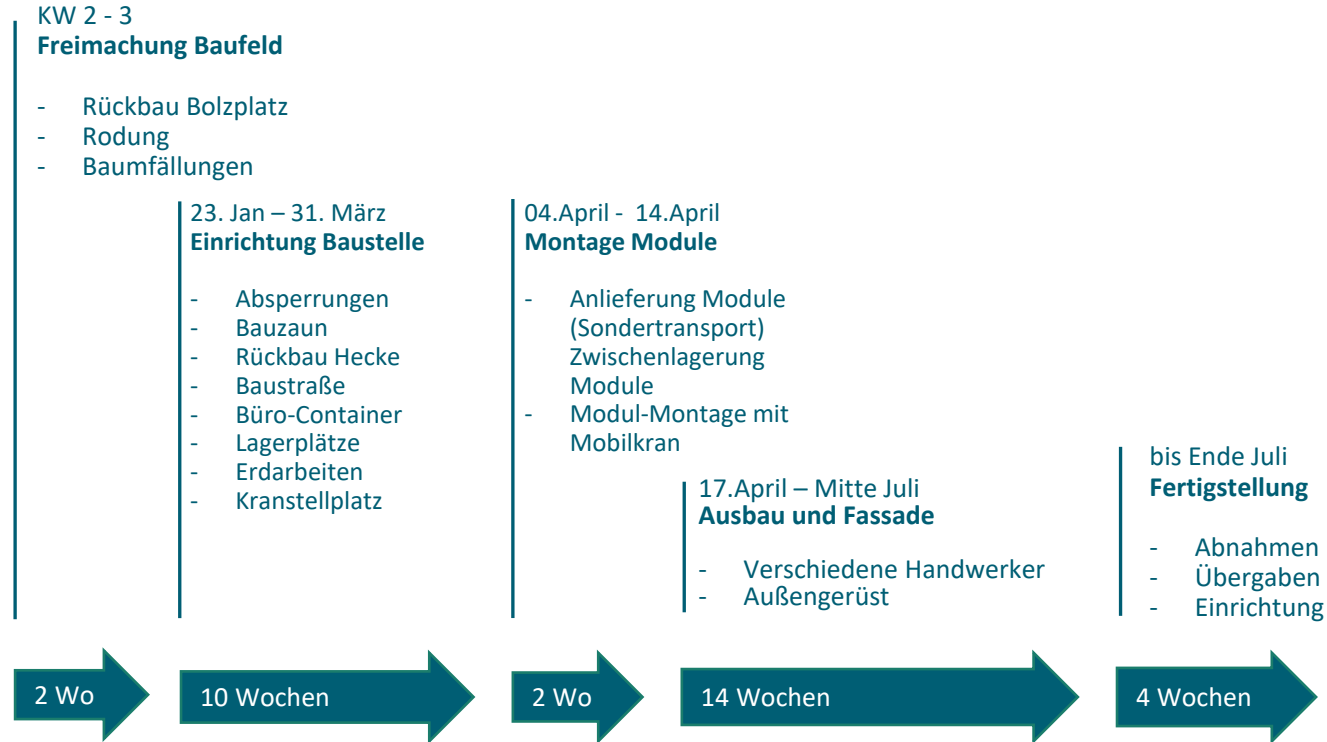
Sperrungen:

- Schulweg Jägerstraße
- Öffentlicher Spielplatz
- Parkplätze Schulpersonal
- Gartenzuweg auf das Grundstück

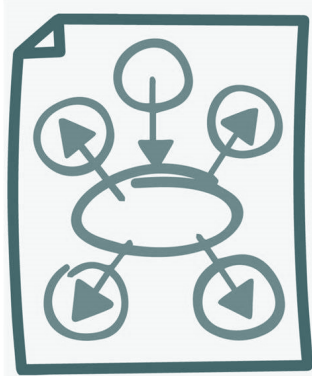


 = eingezäunter Bereich

Baustelle, Etappen



Bolzplatz



- Weiternutzung nach der Baustelle erwünscht
- Nutzung durch die Schule und Kinder aus der Nachbarschaft
- Instandsetzung erforderlich nach der Baustellenaktivität, Überbauung erforderlich
- Bei feststehender Planung werden wir einen neuen Bolzplatz erstellen
- Hierzu bleiben wir im Dialog



Bolzplatz



Baumbestand

Notwendige Fällungen der
Bäume in Abstimmung mit
StadtGrün



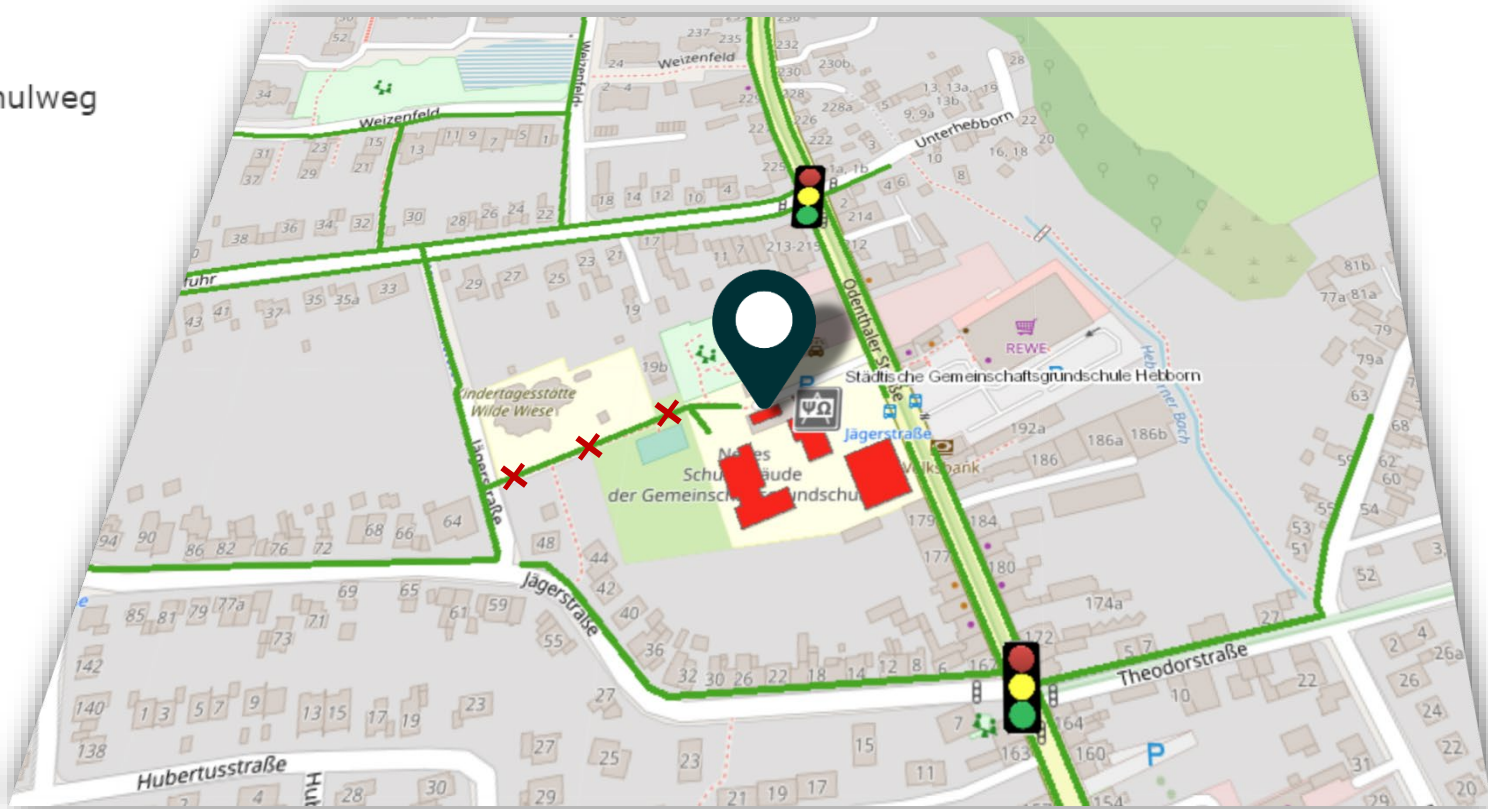
Rodungen
genehmigungsfrei



Quelle: Bing Maps

Schulweg

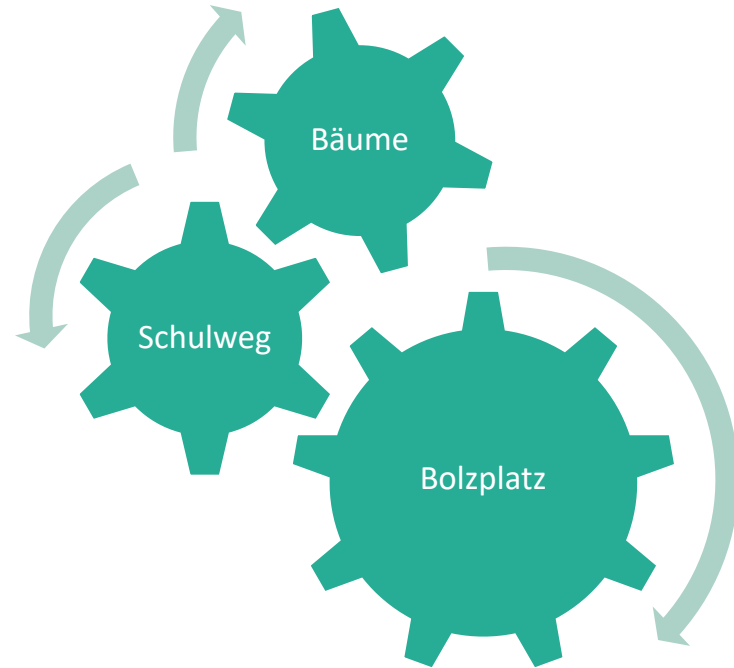
Empfohlener Schulweg



Quelle: [arcgis.com](https://www.arcgis.com)

Wir sind uns der Aufgaben bewusst

Die Kinder benötigen Schulraum



Vielen Dank!



Quelle: <https://www.istockphoto.com> © gpointstudio



Schulbau GmbH
Bergisch Gladbach

Impressum

Herausgeber:

Schulbau GmbH Bergisch Gladbach

Tochtergesellschaft der Stadt Bergisch Gladbach

Aufsichtsratsvorsitzender: Herr Thore Eggert

Geschäftsführer: Herr Sebastian Rolko

HRB AG Köln 109826

Postadresse:

Konrad-Adenauer-Platz 1

51465 Bergisch Gladbach

Büro: 02202/979792-0

info@schulbau-gl.de

www.schulbau-gl.de

© 2022 Copyright Schulbau GmbH Bergisch Gladbach. Alle Rechte vorbehalten.