

Sie leben im Stadtgebiet Bergisch Gladbach und denken darüber nach, ein Pflegekind in Ihre Familie aufzunehmen? Eine solche Überlegung ist nicht selbstverständlich – wir alle wissen, wie schwierig es oft ist, Kinder so zu begleiten, dass sie sich zu eigenständigen, selbstbewussten und zufriedenen Erwachsenen entwickeln können.

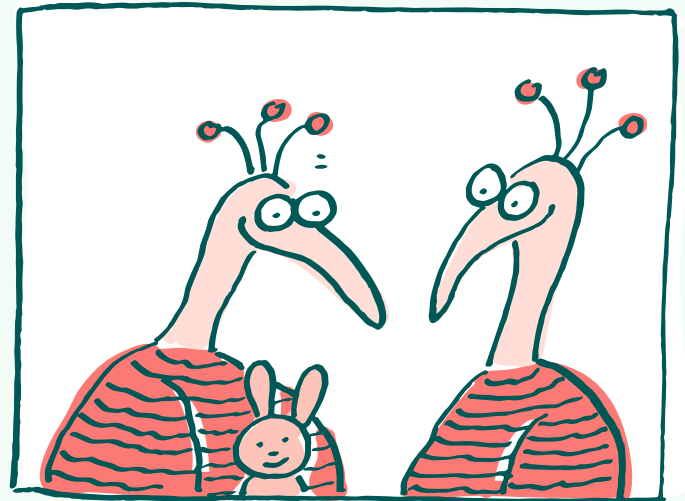
Wenn unsere Möglichkeiten innerhalb der Kinder- und Jugendhilfe nicht ausreichen, um ambulante Unterstützung zu geben, brauchen Kinder und Jugendliche häufig andere Familien, die ihnen zeitweise oder dauerhaft diese elterliche Fürsorge geben.

Wenn sie sich für die Aufnahme eines Pflegekindes interessieren, sind wir für sie da. Wir informieren Sie umfassend, prüfen Ihre häuslichen Voraussetzungen und laden Sie zu Qualifizierungsseminaren ein. Auch bei Fragen und Unsicherheiten im alltäglichen Umgang sind wir als Ansprechpartner für Sie da. Wir freuen uns auf Sie und werden Sie gerne unterstützen, eine Entscheidung und einen für Sie passenden Weg zu finden!



**Jugendamt**  
**Stadt Bergisch Gladbach**

**Pflegekinderdienst der**  
**Stadt Bergisch Gladbach**  
An der Gohrsmühle 18  
Telefon: (0 22 02) 14 28 14  
E-Mail: [pkd@stadt-gl.de](mailto:pkd@stadt-gl.de)

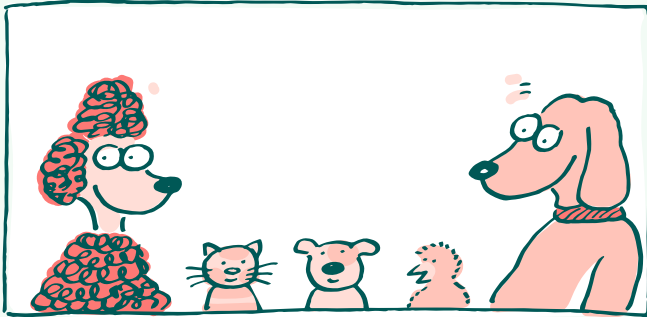


# Pflegeeltern gesucht

Der Pflegekinderdienst  
der Stadt Bergisch Gladbach



**Jugendamt**  
**Stadt Bergisch Gladbach**



## Was Sie mitbringen

- Sie haben Freude am Zusammenleben mit Kindern
- Sie begegnen anderen Menschen mit Respekt, Offenheit und Toleranz
- Sie sind gesund, belastbar und haben eine positive Lebenseinstellung
- Sie haben Zeit und Platz für Kinder
- Sie haben keine relevanten Eintragungen in Ihrem Führungszeugnis
- Sie leben in wirtschaftlich stabilen Verhältnissen
- Sie sind bereit mit dem Jugendamt und wichtigen Menschen für das Kind zusammen zu arbeiten

**Dann bewerben Sie sich als Pflegeeltern in unserem Pflegekinderdienst**

## Was Sie von uns bekommen

- Wir bereiten Sie in unserem Bewerbungsverfahren und in Seminaren auf die komplexen Herausforderungen als Pflegefamilie vor.
- Wir begleiten Sie während des Zusammenlebens mit einem Pflegekind durch Beratung, Fortbildung, Supervision und Elterngruppen.
- Wir bieten Ihnen die Möglichkeit sich mit anderen Pflegefamilien zu vernetzen.
- Sie erhalten Pflegegeld, um den Lebensunterhalt des Kindes zu sichern und als Anerkennung für Ihre wertvolle Erziehungsarbeit.

